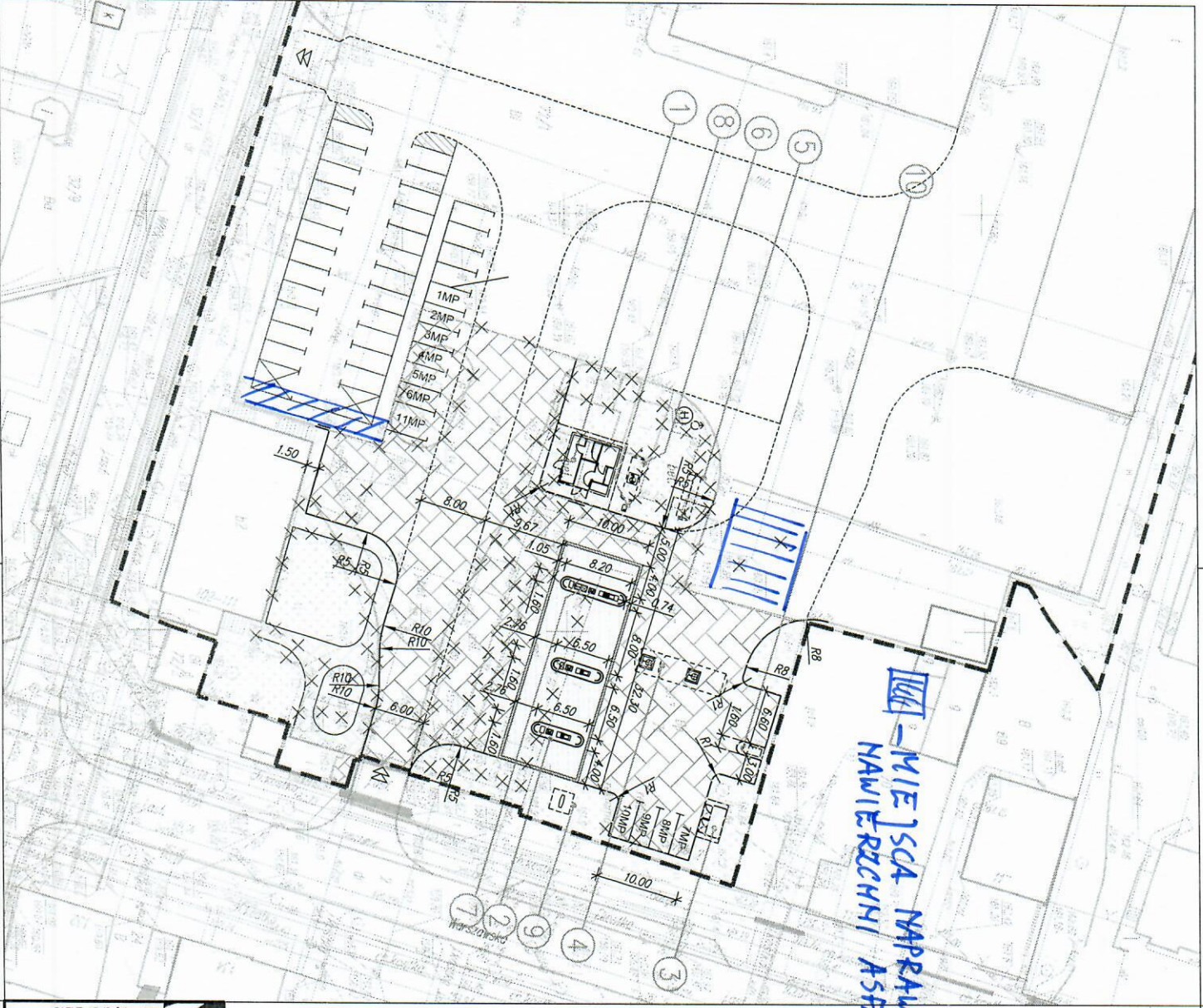


ZALĄCZNIK DO PY. NR 5

**MIEJSCA NAPRAWY
NAWIERZCHNI ASFALTOWEJ**



LEGENDA

— GRANICA DZIAŁKI INWESTORA
 --- PROJEKTOWANE ELEMENTY ZAGOSPODAROWANIA TERENU

- 1 PAVILION STACJI PALIW (pow. ok. 39,7m²)
- 2 WIATA NADDYSTRYBUTOROWA (pow. ok. 233,0m²)
- 3 WIATA ŚMIETNIKOWA 2-MODUŁOWA (pow. ok. 6,7m²)
- 4 PODZIEMNY ZBIORNIK PALIWOWY DWUKOMOROWY (poj. 70m³, podział: 50/20-0N/P95)
- 5 PODZIEMNY ZBIORNIK LPG (poj. 10m³)
- 6 PODZIEMNY ZBIORNIK AD-BLUE (poj. 10m³)
- 7 STUDNIA ZLEWOWA PALIW
- 8 STUDNIA ZLEWOWA AD-BLUE
- 9 Pylon cenowy (wys. 6m)
- 10 STANOWISKO KOMPRESORA

PROJEKTOWANE ELEMENTY INFRASTRUKTURY DROGOWEJ

- PARKINGI - 11 MIEJSC POSTOJOWYCH W TYM:
- 1MP-10MP DLA POJAZDÓW OSOBOWYCH (wym. 2,5m x 5m)
 - 11MP DLA NIEPEŁNOSPRAWNYCH (wym. 3,6m x 5m)
- KRAWEŹNIK
 - KRAWEŹNIK ZATOPIONY
 - KRAWEŹNIK OBNIAZAJĄCY
 - OBRZEŻE
 - ▨ NAWIERZCHNIA JEZDNI
 - ▨ NAWIERZCHNIA PIESSA
 - ▨ NAWIERZCHNIA TACY SZCZELNEJ
 - ▨ NAWIERZCHNIA WOSP DYSRYBUTOROWYCH
 - ▨ NAWIERZCHNIA BILOGICZNE CZYNNIA
- ××××× ELEMENTY INFRASTRUKTURY PODLEGAJĄCE PRACOM ROZBIÓRKOWYM

Selinar

PRACOWNIA ARCHITEKTURY I WNETRZ
 A R C H I T E K T U R A I I N T E R I O R O W A
 ul. E. Ch. Mezela 7/48 91-434 Łódź, tel. 042 656 64 84

PROJEKT ZAGOSPODAROWANIA TERENU

treść rys. nr rys. D-2
 STACJA PALIW W MIEJSCU ZAKŁADZE KOMUNIKACYJNYM TOMASZÓW MAZ UL. WARSZAWSKA 109/110, OZ NR 71, 72/1, OBRĘB 0102
 OBRĘB I lokalizacja skala 1:500
 MEJSCA ZAKŁADU KOMUNIKACYJNY W TOMASZÓWIE MAZOWIECKIM SP. Z O.O. UL. WARSZAWSKA 109/110, 91-200 TOMASZÓW MAZOWIECKI
 inwestor: P&B
 opracował: projektant: mgr inż. Jolanta Pietrzyszewska weryfikował: mgr inż. Anna Andrzejczak
 upr. nr 390/96/W/L upr. nr 440/86/87
 data: WRZESIEŃ 2019